

k.ú. Dnešice - 626783, č.parc.24/1

± 0,000 = 364,50 m n. m. (Bpv)

G e n e r á l n í p r o j e k t a n t		
S V I Ž N		
A u t o r SVIŽN s.r.o. k o r e s p o n d e n č n í a d r e s a Havlíčková 15, 110 00 Praha 1 s í d l o Milady Horákové 298/123, 160 00 Praha 6 I Č O 033 01 087 k o n t a k t tel.: 606 062 636 mail.: info@svizn.com	H I P Pavel Kolář k o n t a k t tel.: 776 076 255 mail.: kolar@svizn.com Z o d p . p r o j e k t a n t Ing. arch. Marta Mezerová č í s l o a u t o r i z a c e ČKA 04 407	V y p r a c o v a l Ing. arch. Zdeněk Ševčík

A k c e Transformace CSS STOD - III. etapa - Dnešice p.č. 24/1, k.ú. Dnešice - 626783		
S t a v e b n í k Centrum sociálních služeb Stod, příspěvková organizace, 28. října 377, 333 01 Stod		
S t u p e ň DPS	R e v i z e	D a t u m 08 / 2017

O z n a č e n í č á s t i D.1	Č á s t SO.01 - OBJEKT A
Č í s l o p r o f e s e D.1.1	P r o f e s e ARCHITEKTONICKO STAVEBNÍ ŘEŠENÍ
Č í s l o p ř í l o h y D.1.1.c-08	P ř í l o h a KNIHA TYPOVÝCH DETAILŮ

OBSAH:

TYPOVÝ DETAIL ZÁKLADOVÉ SPÁRY A SOKLU

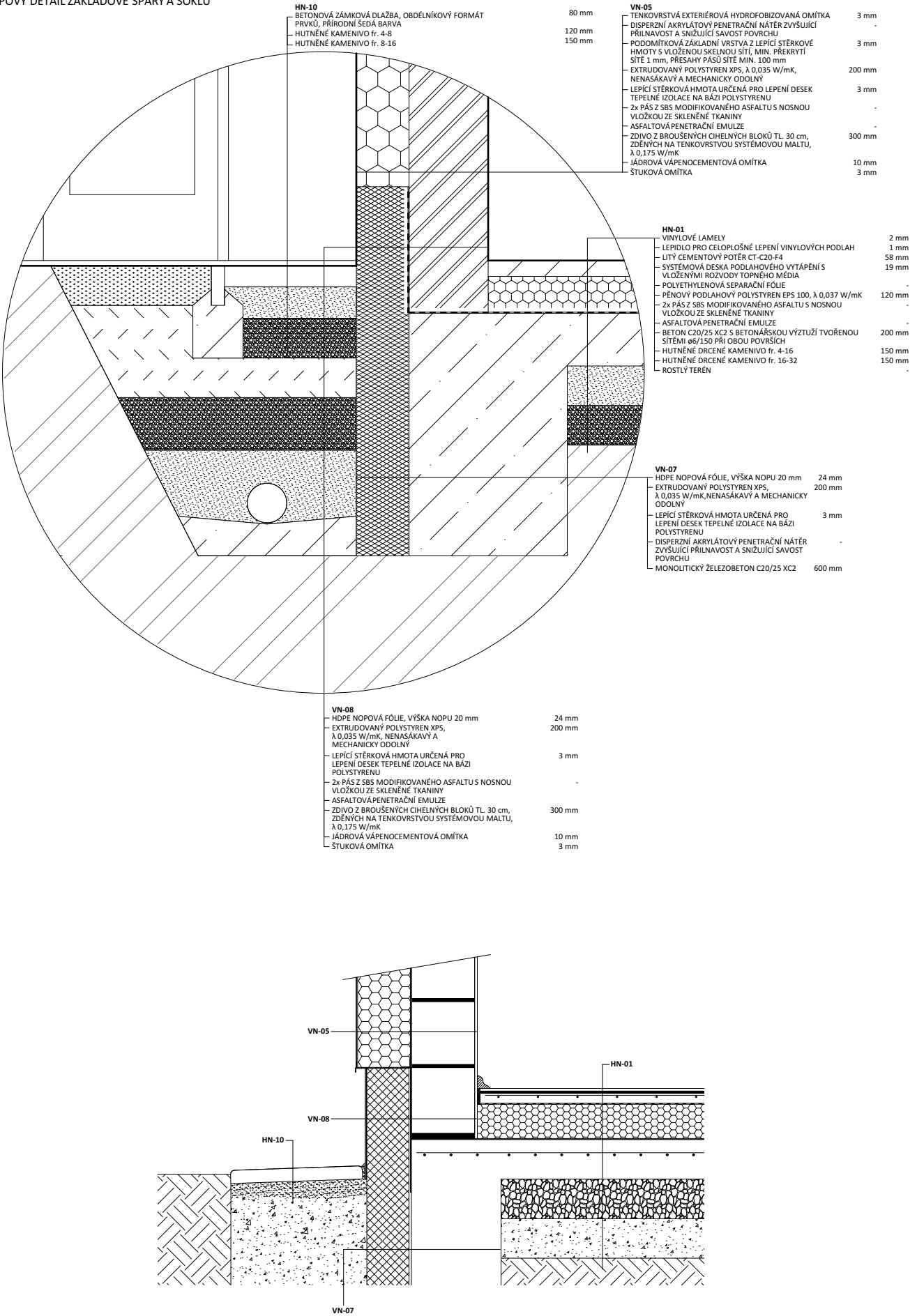
TYPOVÝ DETAIL ATIKY

TYPOVÝ DETAIL NAPOJENÍ VNĚJŠÍ STĚNY NA ŠIKMOU STŘECHU

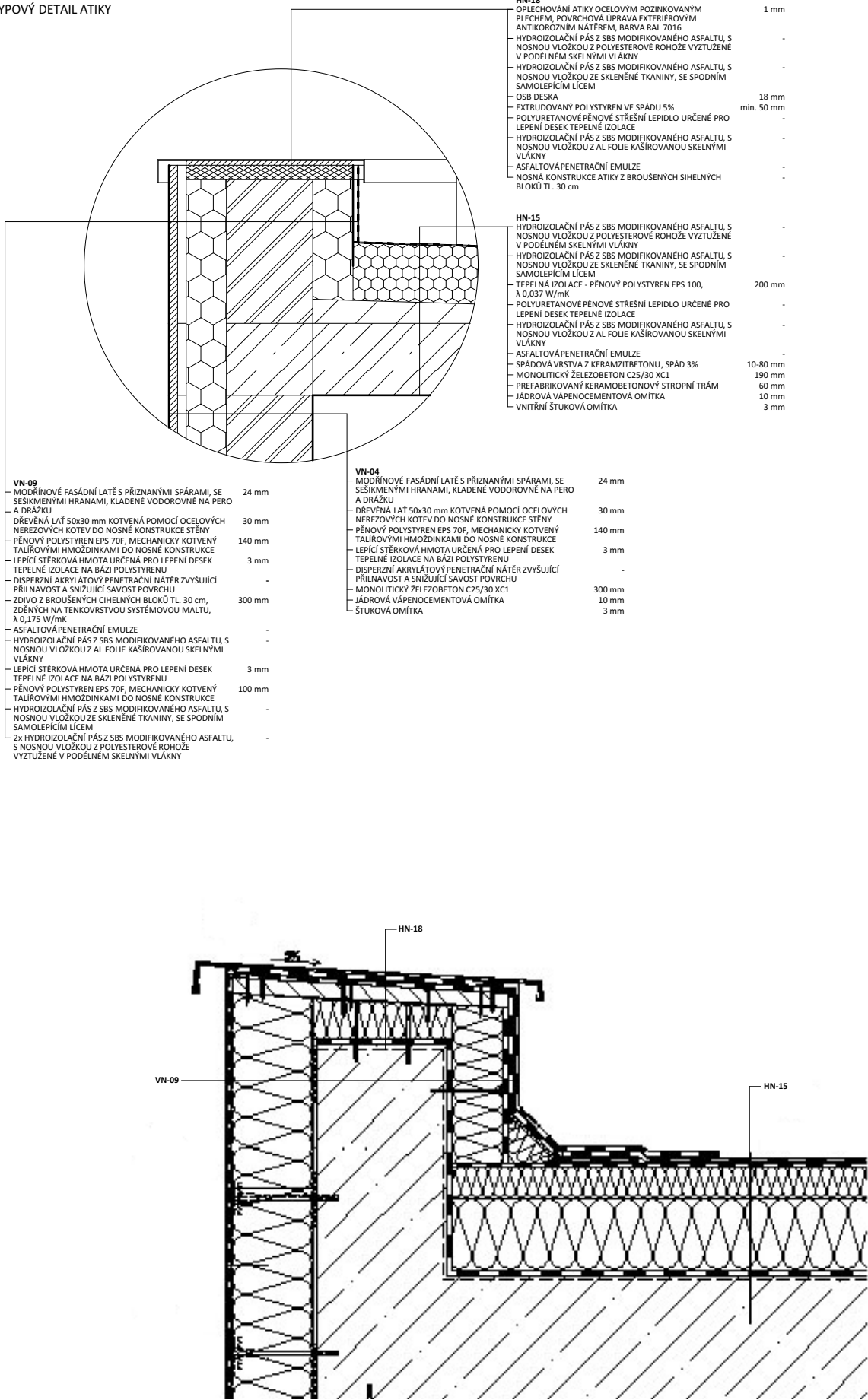
POZNÁMKY:

- JEDNÁ SE POUZE O TYPOVÉ DETAILY VÝROBCŮ.

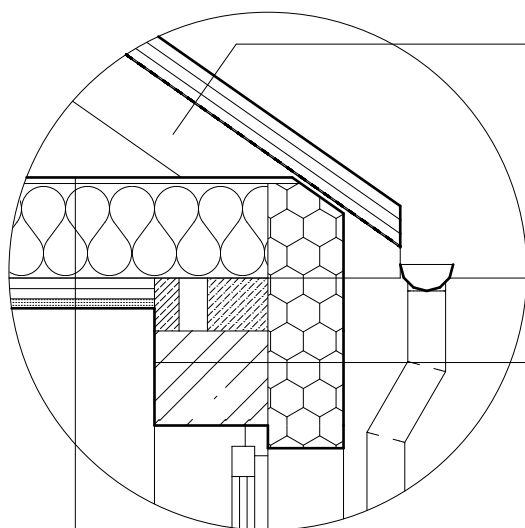
TYPOVÝ DETAIL ZÁKLADOVÉ SPÁRY A SOKLU



TYPOVÝ DETAIL ATIKY



TYPOVÝ DETAIL NAPOJENÍ VNĚJŠÍ STĚNY NA ŠIKMOU STŘECHU



HN-08	
SKLÁDANÁ PLOCHÁ BETONOVÁ TŘEŠNÍ KRYTINA	27 mm
STŘEŠNÍ LATĚ 50 x 30 mm, IMPREGNOVANÉ	30 mm
KONTRALÁT 50 x 30 mm, IMPREGNOVANÉ	30 mm
POJISTNÁ HYDROIZOLACE - FÓLIE TVOŘENÁ DIFUZNĚ OTEVŘENÝM FILMEM NA BÁZI POLYESTERU S OCHRANNOU VRSTVOU Z NETKANÉ POLYPROPYLENOVÉ TEXTILIE	-
SBLUŽENÝ DŘEVĚNÝ VAZNÍK	180 mm

VN-03	
TENKOVRSŤVÁ EXTERIÉROVÁ SILIKÁTOVÁ ŠKRÁBANÁ OMÍTKA	3 mm
DISPERZNÍ AKRYLÁTOVÝ PENETRAČNÍ NÁTĚR ZVÝŠUJÍCÍ PŘILNAVOST A SNIŽUJÍCÍ SAVOST POVRCHU	-
PODOMÍTKOVÁ ZÁKLADNÍ VRSTVA Z LEPÍCÍ STĚRKOVÉ HMOTY S VLOŽENOU SKELNOU SÍTÍ, MIN. PŘEKRYTÍ SÍTĚ 1 mm, PŘESAHY PASŮ SÍTĚ MIN. 100 mm	3 mm
PĚNOVÝ POLYSTYREN EPS 70F, MECHANICKY KOTVENÝ TALÍŘOVÝMI HMOŽDINKAMI DO NOSNÉ KONSTRUKCE	200 mm
LEPÍCÍ STĚRKOVÁ HMOTA URČENÁ PRO LEPENÍ DESEK TEPELNÉ IZOLACE NA BÁZI POLYSTYRENU	3 mm
DISPERZNÍ AKRYLÁTOVÝ PENETRAČNÍ NÁTĚR ZVÝŠUJÍCÍ PŘILNAVOST A SNIŽUJÍCÍ SAVOST POVRCHU	-
MONOLITICKÝ ŽELEZOBETON C25/30 XC1	300 mm
JÁDROVÁ VÁPNOCEMENTOVÁ OMÍTKA	10 mm
ŠTUKOVÁ OMÍTKA	3 mm

HN-05, HN-06	
2x OSB DESKA TL. 18 mm, KLADENO S VYSTRŽIDANÝMI SPÁRAMI	36 mm
TEPELNÁ IZOLACE - DESKY Z ČEDIČOVÉ VLNÝ, λ 0,035 W/mK	50 mm
TEPELNÁ IZOLACE - DESKY Z ČEDIČOVÉ VLNÝ, λ 0,035 W/mK	200 mm
PAROTĚSNÁ ZÁBRANA, LEPENÁ NA SPODNÍ LÍČ VAZNIKU	-
KŘÍŽOVÝ ROST Z OCELOVÝCH PROFILŮ CD 60/27/0,6	54 mm
2x SDK DESKA	25 mm
PENETRAČNÍ NÁTĚR SNIŽUJÍCÍ SAVOST PODKLADU	-
TENKOVRSŤVÁ ŠTUKOVÁ OMÍTKA	3 mm

